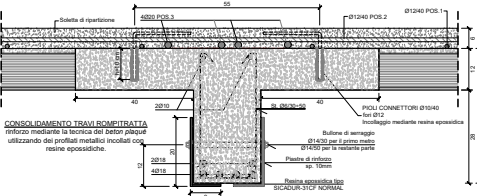
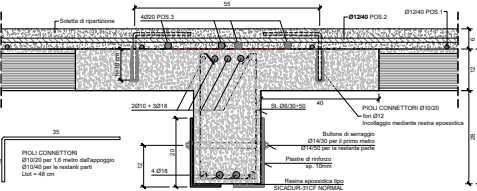


**INTERVENTO TIPO "BETON PLAQUE" SULLLE TRAVI**  
SC. 1:5

**Sezione di mezzera**

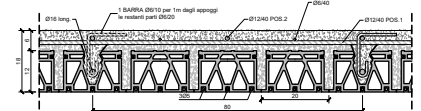


**Sezione all'appoggio**

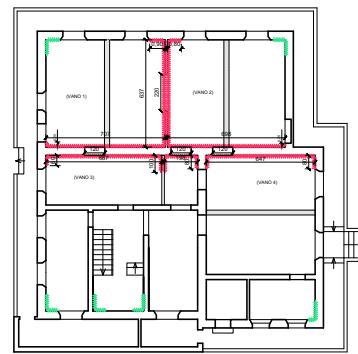
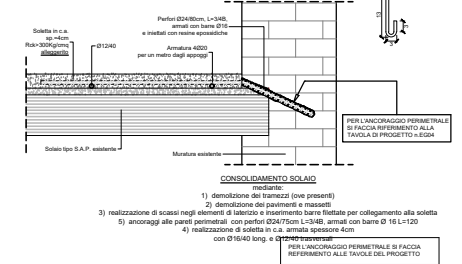


**INTERVENTO TIPO "BETON PLAQUE" SULLLE TRAVI**  
SC. 1:5

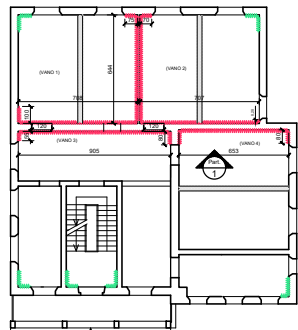
**Sezione di mezzera**



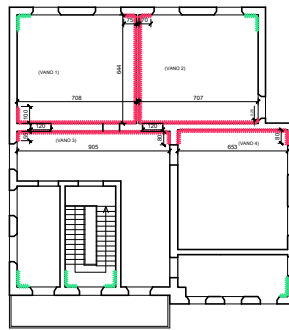
**Sezione di mezzera**



**INTERVENTI SULLE MURATURE**  
PIANTA PIANO SEMINTERRATO  
SCALA 1:100



**INTERVENTI SULLE MURATURE**  
PIANTA PIANO PRIMO  
SCALA 1:100

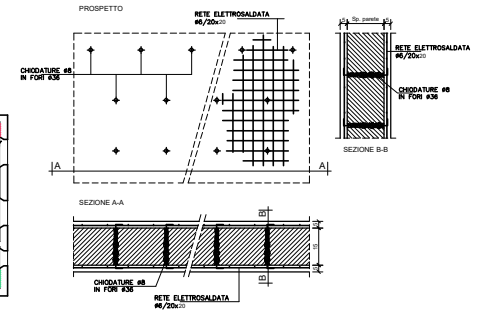


**INTERVENTI SULLE MURATURE**  
PIANTA PIANO PRIMO  
SCALA 1:100

**LEGENDA INTERVENTI**

<span style="color: red;">—</span>	Intervento armato previsto dal progetto originale
<span style="color: green;">—</span>	Intervento armato previsto nel progetto di variante

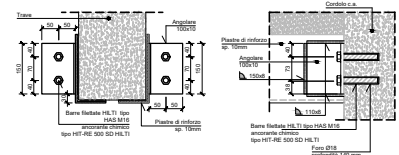
**PARTICOLARE INTONACO ARMATO SUI DUE LATI**



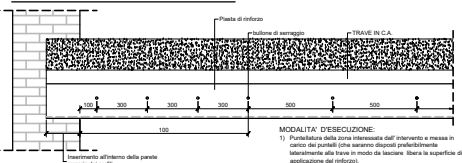
- METODO DI RIPARAZIONE**
- 1) Tagliare il vecchio intonaco mantenendo a vivo le murature.
  - 2) Allargare le fessure maggiori apporstando anche le parti di parete già ammesse.
  - 3) Pulire accuratamente con getto a fissare.
  - 4) Disporre le travi con malta cementizia.
  - 5) Applicare su entrambe le facce della parete una rete elettrosaldata (tessuto di rete maglia 20x20) o simile, realizzabile per almeno 50 cm in corrispondenza degli angoli verticali, nel senso trasversale con distici alla massima e collegati tra loro anche attraverso le fessure con tralicci di almeno 10 cm circa collegamenti per file.
  - 6) Per la lappatura della superficie, applicare su entrambe le facce un intonaco di malta cementizia, in lappatura a spruzzo (spessore 5 cm).

**ELEMENTI DI ANCORAGGIO**

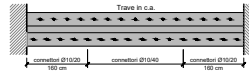
**Collegamento tra rinforzi della trave e cordolo in c.a. Sc. 1:5**



**POSIZIONE BULLONI DI ANCORAGGIO Sc. 1:10**



**Schema disposizione pioli connettori su trave Sc. 1:50**



- MODALITA' D'ESECUZIONE:**
- 1) Particolare della zona interessata dall'intervento e messa in cantiere dei parafessure che saranno disposti parallelamente lateralmente alla trave in modo da lasciare libera la superficie di applicazione del prodotto.
  - 2) Pulitura della trave di rinforzo, avendo cura di eliminare ogni traccia di grasso ed ossido, protettivo eventualmente con uno strato di leggero spazzolato.
  - 3) Pulitura della superficie di calcestruzzo, mediante sabbiatura, ad eliminazione di residui polverosi. La superficie deve presentarsi asciutta.
  - 4) Applicazione della malta epossidica, sia sull'area di rinforzo che all'intorno della trave, facendo sporgere la lamina ad almeno 10 cm e fissando con dei parafessure che assicurino la perfetta adesione.
- FARE RIFERIMENTO ALLA SCHEMA TECNICA DEL PRODOTTO IMPIEGATO PER L'INCAFFIAMENTO STRUTTURALE.**