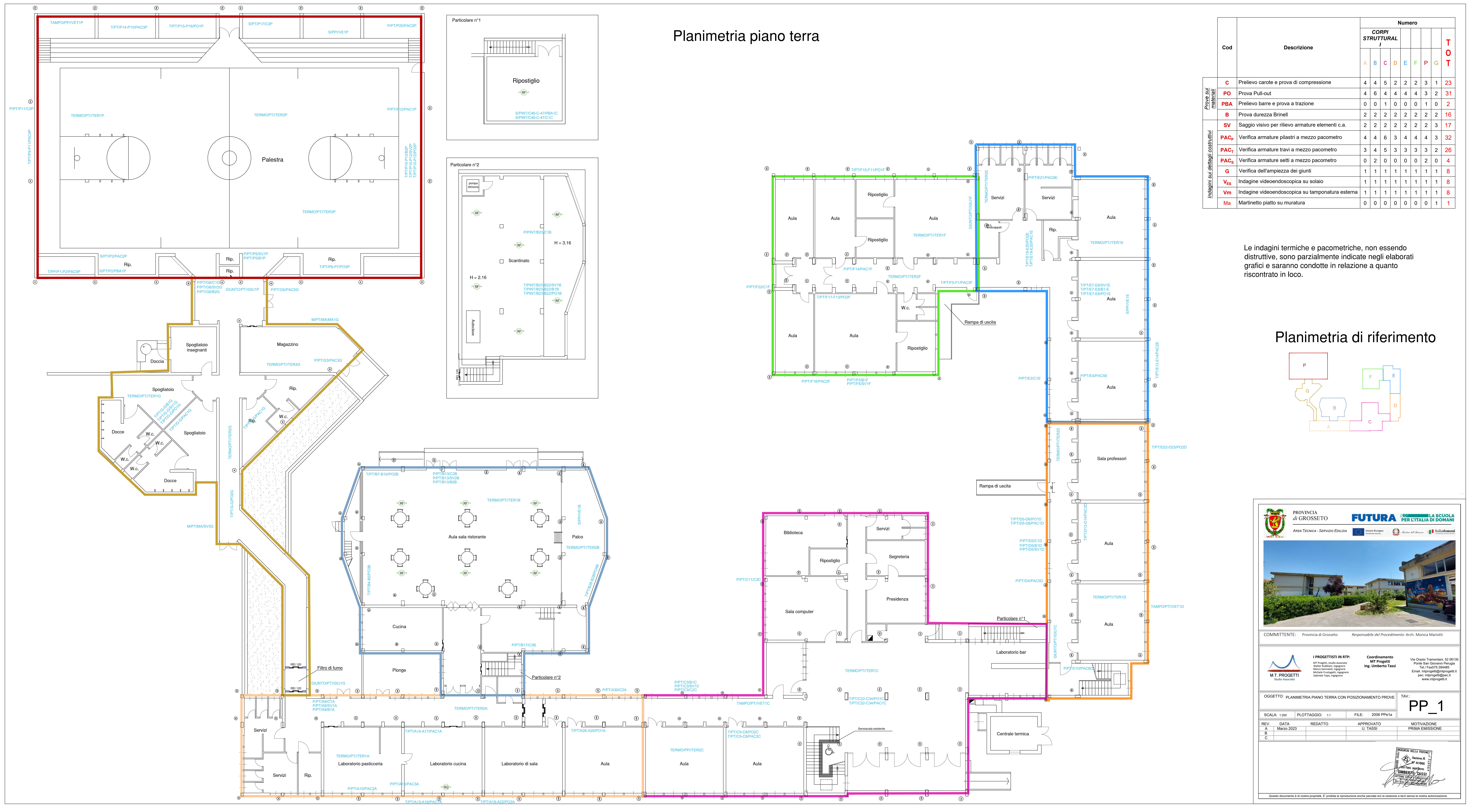


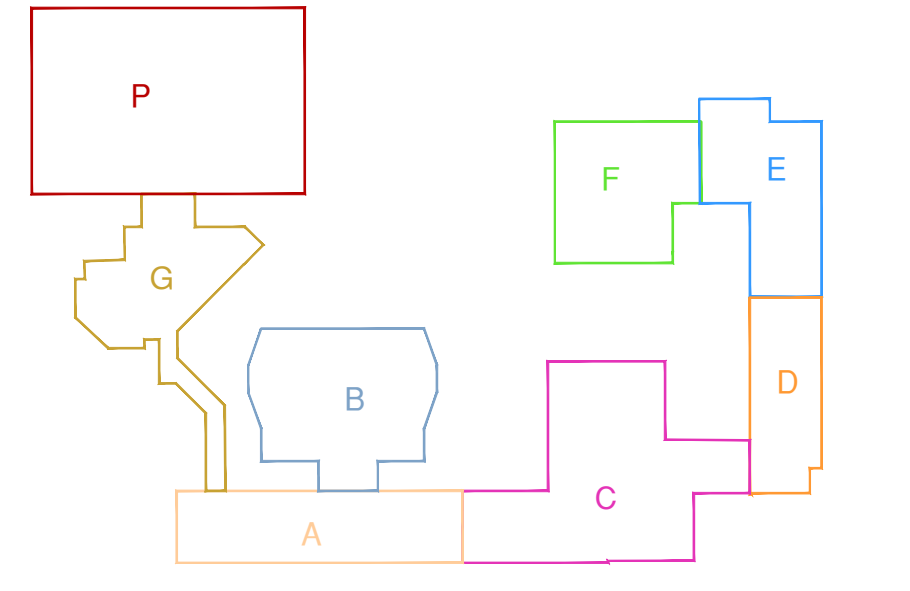
# Planimetria piano terra



Cod	Descrizione	Numero							T O T	
		CORPI STRUTTURALI								
		A	B	C	D	E	F	G		
Prove sui materiali	<b>C</b> Prelievo carote e prova di compressione	4	4	5	2	2	2	3	1	<b>23</b>
	<b>PO</b> Prova Pull-out	4	6	4	4	4	4	3	2	<b>31</b>
	<b>PBA</b> Prelievo barre e prova a trazione	0	0	1	0	0	0	1	0	<b>2</b>
	<b>B</b> Prova durezza Brinell	2	2	2	2	2	2	2	2	<b>16</b>
Indagini sui dettagli costruttivi	<b>SV</b> Saggio visivo per rilievo armature elementi c.a.	2	2	2	2	2	2	2	3	<b>17</b>
	<b>PAC<sub>p</sub></b> Verifica armature pilastri a mezzo pacometro	4	4	6	3	4	4	4	3	<b>32</b>
	<b>PAC<sub>t</sub></b> Verifica armature travi a mezzo pacometro	3	4	5	3	3	3	2	2	<b>26</b>
	<b>PAC<sub>s</sub></b> Verifica armature setti a mezzo pacometro	0	2	0	0	0	0	2	0	<b>4</b>
	<b>G</b> Verifica dell'ampiezza dei giunti	1	1	1	1	1	1	1	1	<b>8</b>
	<b>Ves</b> Indagine videoscopica su solaio	1	1	1	1	1	1	1	1	<b>8</b>
	<b>Vm</b> Indagine videoscopica su lamponatura esterna	1	1	1	1	1	1	1	1	<b>8</b>
	<b>Ma</b> Martinetto piatto su muratura	0	0	0	0	0	0	0	1	<b>1</b>

Le indagini termiche e pacometriche, non essendo distruttive, sono parzialmente indicate negli elaborati grafici e saranno condotte in relazione a quanto riscontrato in loco.

## Planimetria di riferimento



PROVINCIA di GROSSETO

AREA TECNICA - SERVIZIO EDILIZIA

FUTURA LA SCUOLA PER L'ITALIA DI DOMANI

M.T. PROGETTI Studio Associato

COMMITTENTE: Provincia di Grosseto      Responsabile del Procedimento: Arch. Monica Mariotti

**I PROGETTISTI IN RTP:** M.T. Progetti, Studio Associato  
 M.T. Progetti, Studio Associato  
 M.T. Progetti, Studio Associato  
 M.T. Progetti, Studio Associato  
 M.T. Progetti, Studio Associato

**Coordinamento:** M.T. Progetti  
 Ing. Umberto Tassi

Via Oratio Tramontani, 52 06135 Ponte San Giovanni Perugia Tel. +39 075 304810 Email: mtprogetti@mtprogetti.it pec: mtprogetti@pec.it www.mtprogetti.it

OGGETTO: PLANIMETRIA PIANO TERRA CON POSIZIONAMENTO PROVE TAV: **PP\_1**

SCALA: 1:200      PLOTTAGGIO: 1:1      FILE: 2006 Pp1a

REV.	DATA	REDAITTO	APPROVATO	MOTIVAZIONE
A	Marzo 2023		U. TASSI	PRIMA EMISSIONE
B				
C				

Questo documento è di nostra proprietà. E' proibita la riproduzione anche parziale e/o la cessione a terzi senza la nostra autorizzazione.