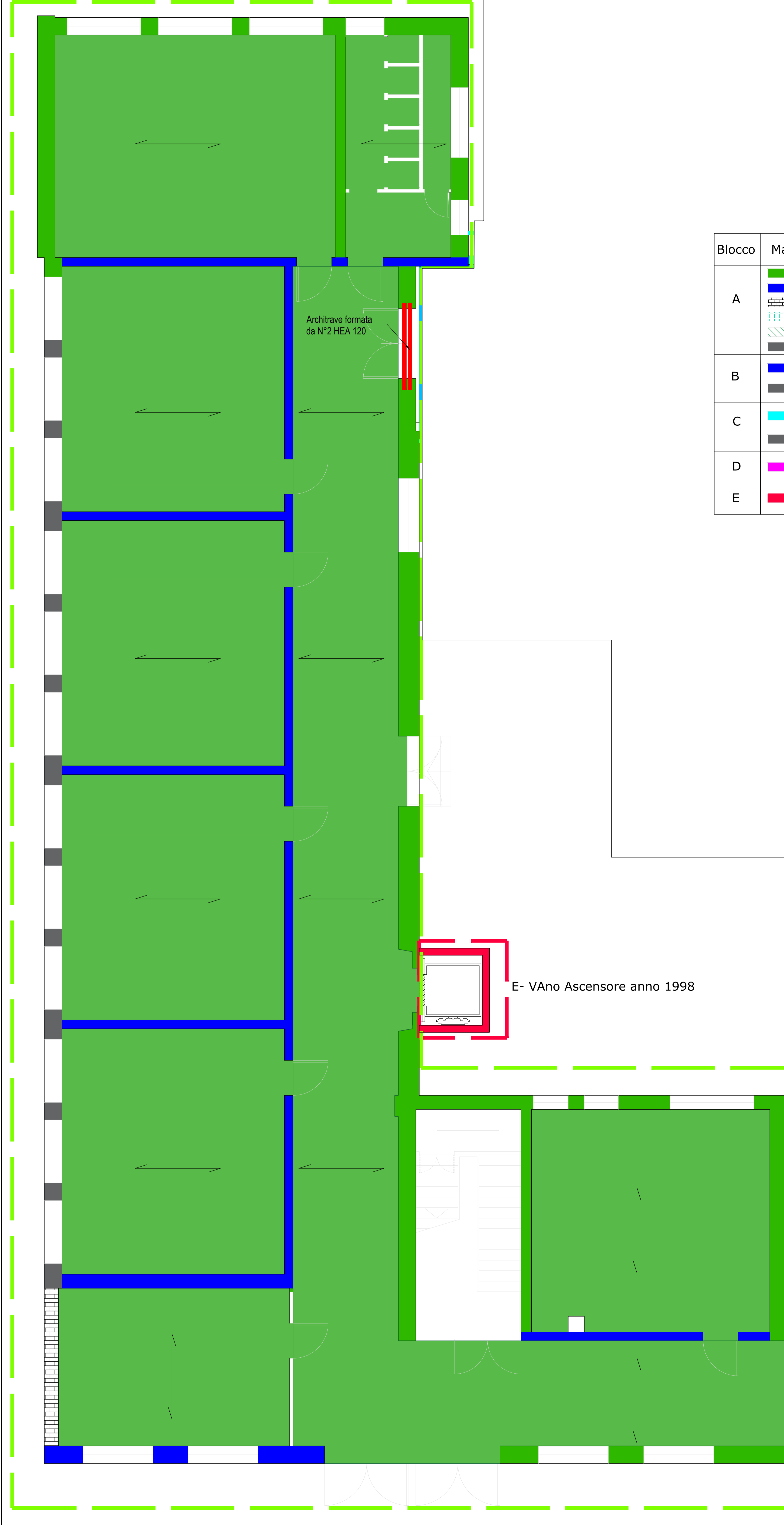


BLOCCO A - SCUOLA - PIANO TERRA E PRIMO IMPALCATO

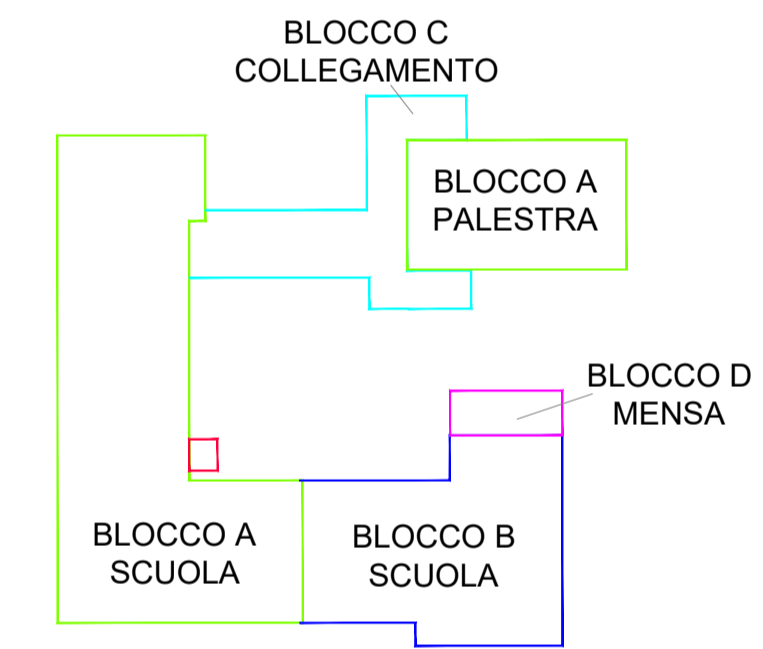
A- Impianto originario anno costruzione 1955



Blocco	Materico Strutture Verticali
A	Muratura di pietrame a conci sbizzati con ricorsi di mattoni ogni 90 cm
	Muratura in mattoni pieni
	Muratura a cassa vuota
	Murature a spacco
	Tamponatura
B	Muratura in mattoni pieni
	Pilastrini in cemento armato
C	Muratura in blocchi di laterizio portante
	Cemento Armato
D	Muratura in blocchi di laterizio semipieni
E	Setto in C.A. connesso alla struttura principale con ferri Ø18 passo 1 ml

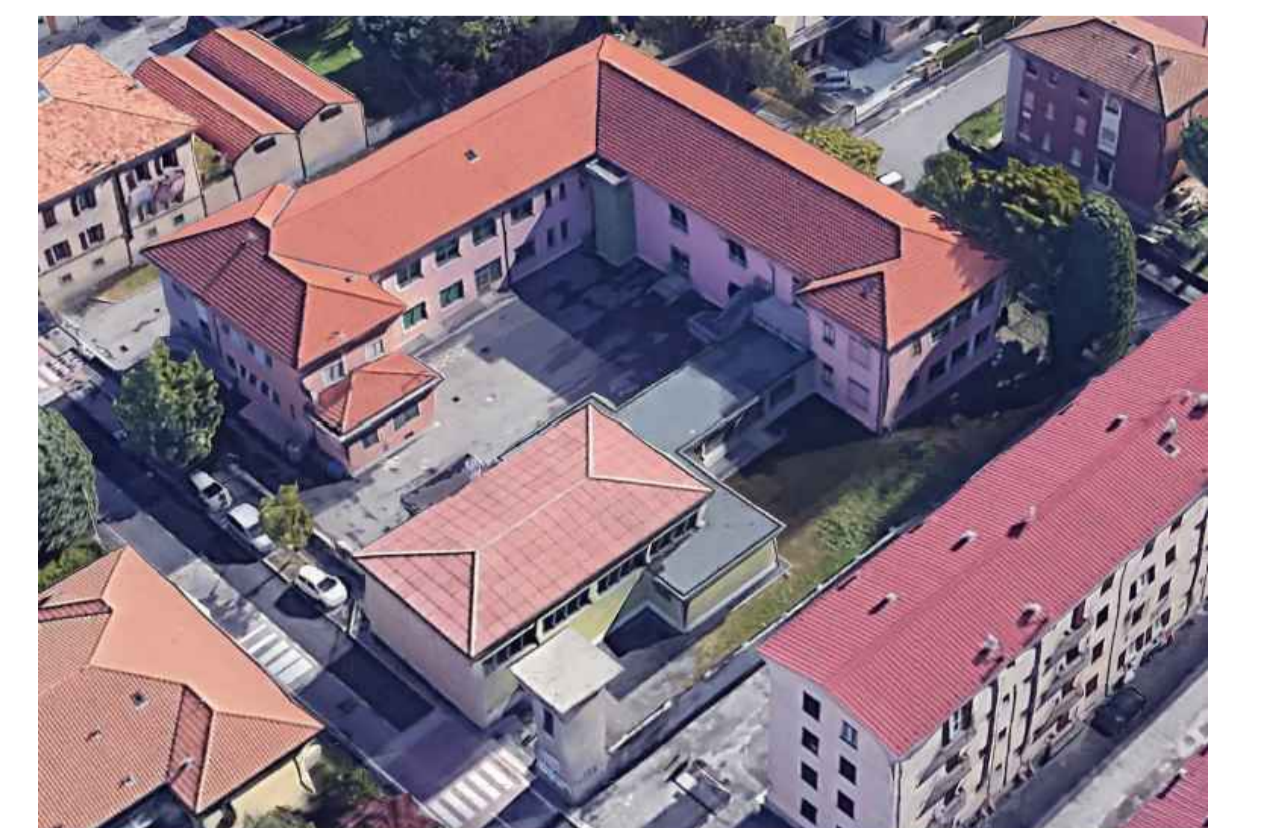
Blocco	Materico Solai
A	Solai tipo SAP Sp. 18 cm.
	Solai in lastre tralicciate 4+10+4
B	Solai in latero cemento 18+4 cm
C	Solai in latero cemento 16+2
D	Solai in latero cemento 16+4

KEY PLAN



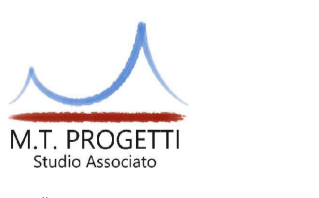
Comune di Bergamo - Regione Lombardia

VERIFICHE DI VULNERABILITÀ SISMICA NELL'AMBITO DELL'INTERVENTO DENOMINATO «ESECUZIONE INDAGINE EDIFICI SCOLASTICI E PER L'INFANZIA PER L'ADEGUAMENTO SISMICO» SCUOLA PRIMARIA ANTONIO ROSMINI
CIG: 8279927BE7



I PROGETTISTI IN RTP:

MT Progetti, studio associato
Walter Rubbiani, ingegnere
Marco Gennaoli, ingegnere
Michele Frustagatti, ingegnere
Nuovomodo srl
Unilab Sperimentazione srl



Coordinamento:
Ing. Umberto Tassi

TITOLO	N° ELAB	COMMESSA
MATERICO BLOCCO A - SCUOLA PIANO TERRA E PRIMO IMPALCATO	20	20545_RO
	00	2054_V_E0_DRM_R001_00
		1:50

EMESSO PER	REDATTO	VERIFICATO	APPROVATO	REV.	DATA
VULNERABILITA' SISMICA	M. Frustagatti	W. Rubbiani	MT Progetti	00	15/02/2022
				01	
				02	
				03	