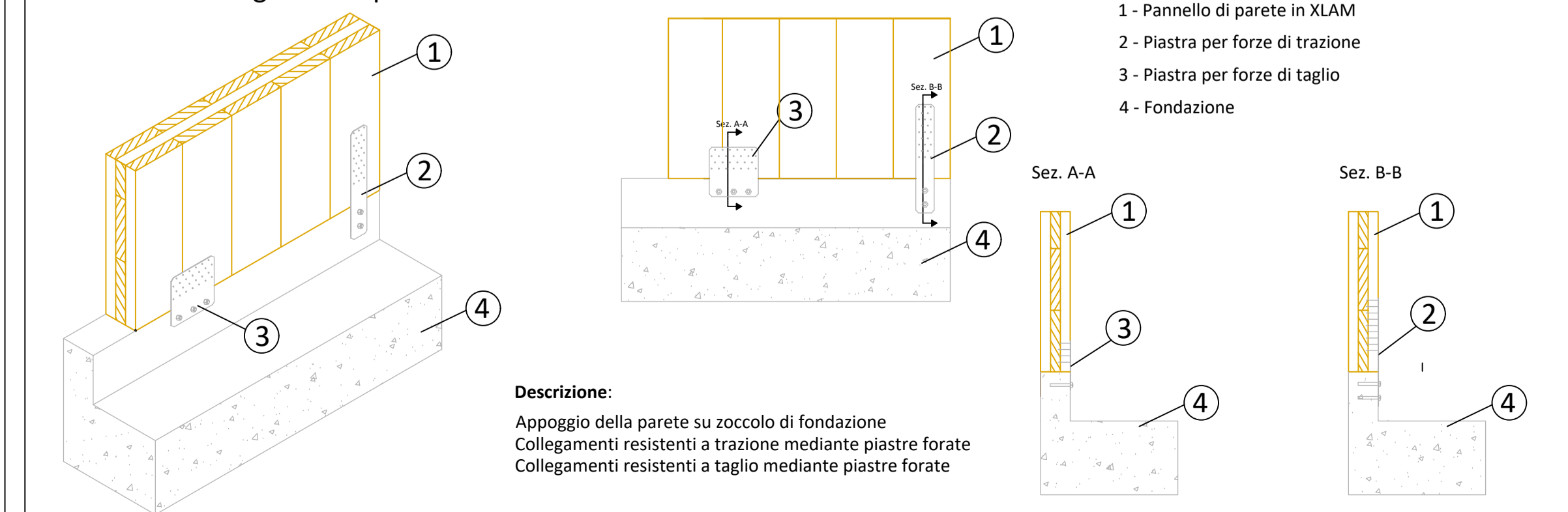
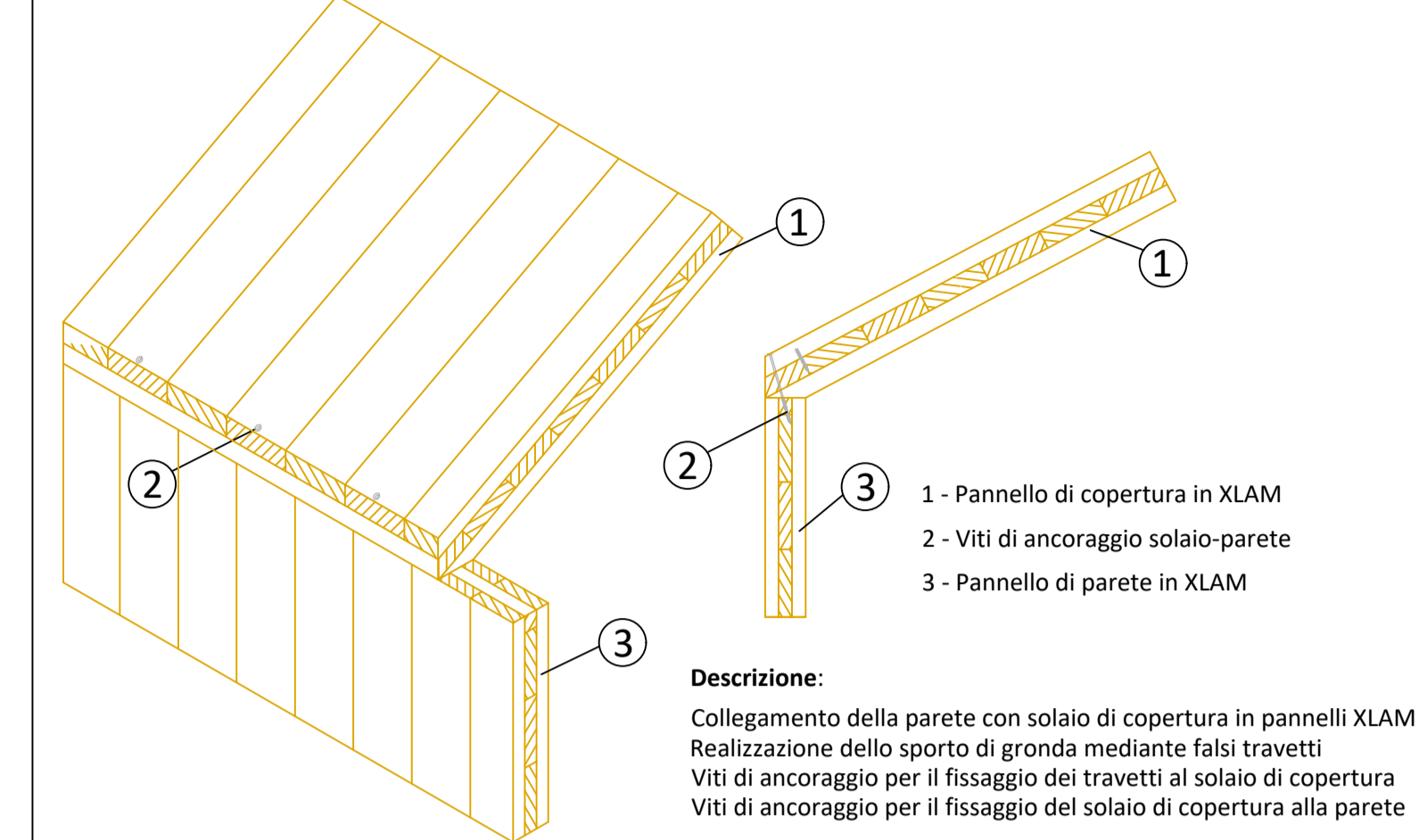


CARATTERISTICHE DEI MATERIALI		
CALCESTRUZZO	LEGNO LAMELLARE GL 28h UNI14080	STRUTTURE VERTICALI X-LAM C24
- Rck calcestruzzo C25/30 - Cemento tipo 425 Dosaggio Min. 300 kg/mc - Rapp. a/c massimo 0,50 - Aggregati non gelivi dim. max aggregati 32 mm - Volume d'aria inglobata=4% min. - Slump=15-20 cm - Calcestruzzo magro dosaggio min. 2 q/mc cl. 325	- Resistenza a flessione $f_{m,28}$ =28 MPa - Resistenza a taglio $f_{v,28}$ =3,5 MPa - Modulo elastico medio // alle fibre $E_{m,28}$ =12,6 GPa - Modulo di taglio medio $G_{m,28}$ =0,65 GPa - Massa volumica caratteristica = 425 kg/m ³ - Marcati CE secondo UNI EN 1400:2003	- $f_{m,24}$ =24 MPa - $f_{v,24}$ =21 MPa - $f_{m,4}$ =4 MPa - $E_{m,4}$ =11000 MPa - $G_{m,4}$ =460 MPa - ρ =350 Kg/m ³
ACCIAIO PER C.A.	LEGNO LAMELLARE GL 24h UNI14080	ORIZZONTAMENTI X-LAM C24
- Acciaio per c.a. B450C contr. in stab., saldabile - Copriferro in fondazione 3,5 cm - Copriferro in elevazione 2,5 cm	- Resistenza a flessione $f_{m,24}$ =24 MPa - Resistenza a taglio $f_{v,24}$ =3,5 MPa - Modulo elastico medio // alle fibre $E_{m,24}$ =11,5 GPa - Modulo di taglio medio $G_{m,24}$ =0,65 GPa - Massa volumica caratteristica = 385 kg/m ³	- $f_{m,24}$ =24 MPa - $f_{v,24}$ =21 MPa - $f_{m,4}$ =1,05 MPa - $E_{m,4}$ =12000 MPa - $G_{m,4}$ =460 MPa - ρ =350 Kg/m ³

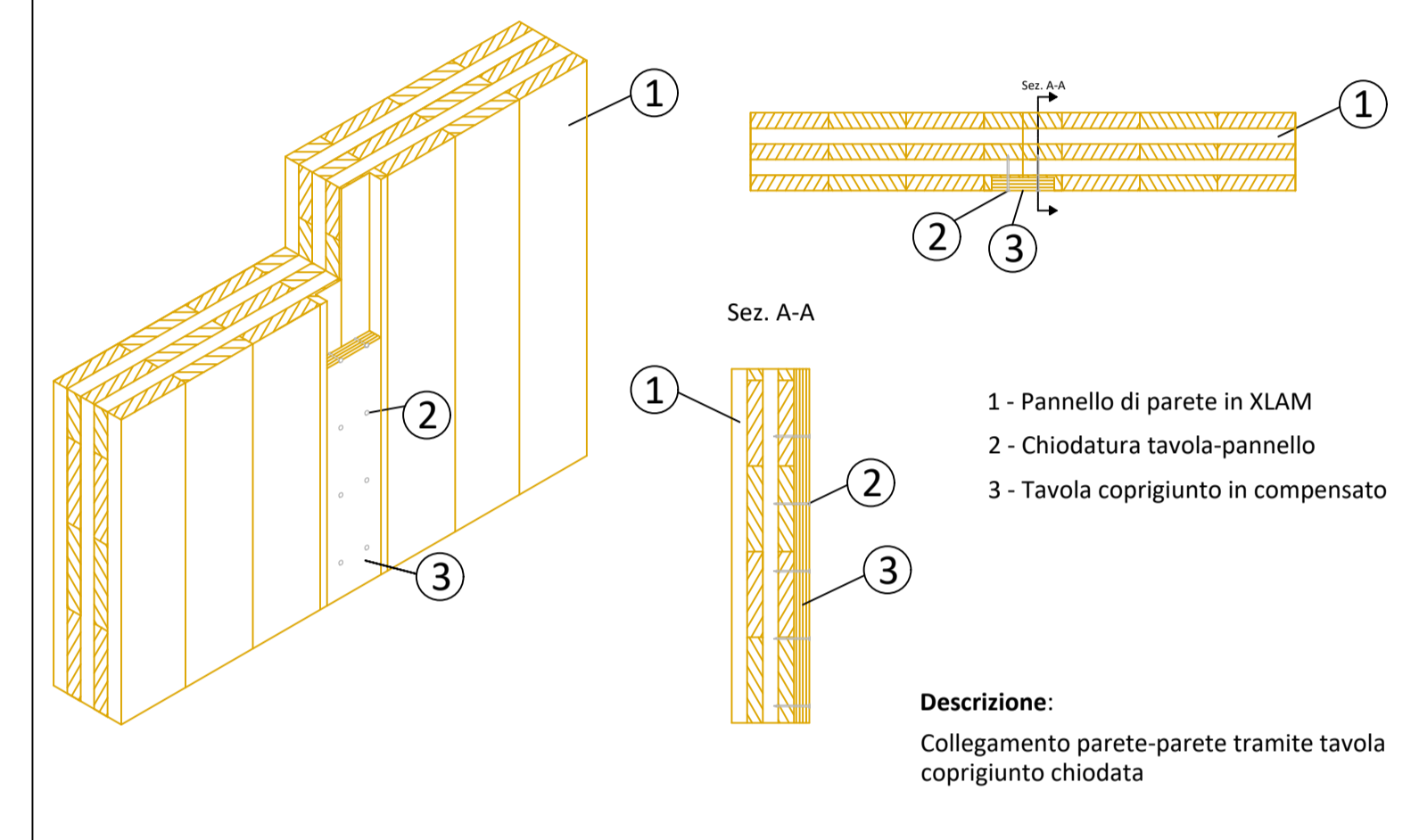
Particolare - Collegamento parete-fondazione



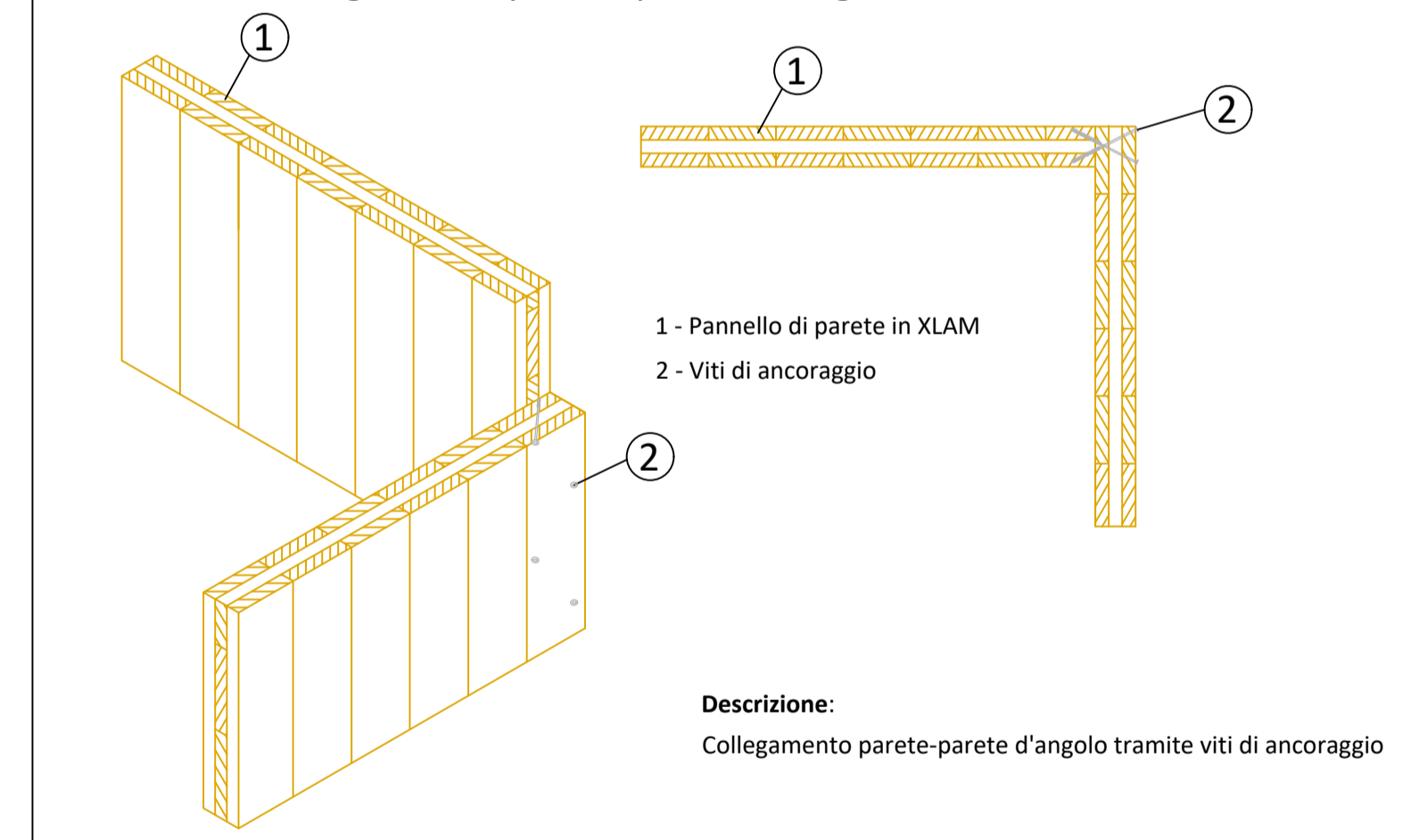
Particolare - Collegamento parete-copertura



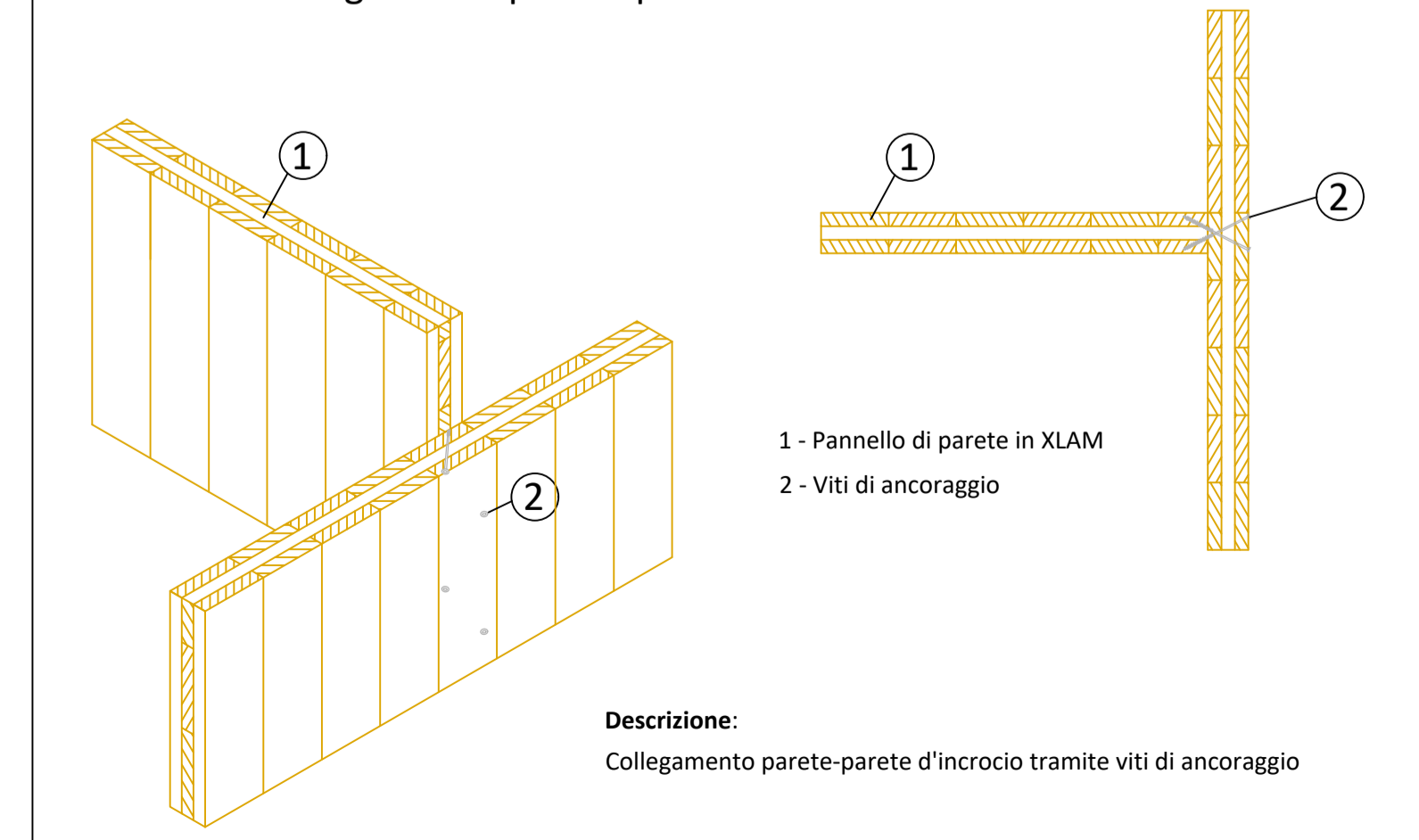
Particolare - Collegamento parete-parete



Particolare - Collegamento parete-parete d'angolo



Particolare - Collegamento parete-parete d'incrocio



PROGETTAZIONE IN ACCORDO A:
"D.M. 17.01.18 - CIRC. 21.01.2019 N°7"

Vita nominale della struttura (VN par.2.4.1 D.M.17.01.18)	= 50 anni
Classe d'uso dell'edificio (par.2.4.3 D.M.17.01.18)	= III
Coefficiente d'uso (Cu par.2.4.3 D.M.17.01.18)	= 1,5
Categoria topografica (par.3.2.2 D.M.17.01.18)	= C
Classificazione sottosuolo (par.3.2.2 D.M.17.01.18)	= T1

COORDINATE GEOGRAFICHE DEL SITO (ED 50):
(par. 3.2 ed Allegati D.M. 17.01.18)
LON. 12.3413731098175
LAT. 43.303853260965

NOTE

Sovrapposizione minima delle armature 600, Sovrapposizione minima delle reti elettrosaldate 3 maglie, Predisporre gancio finale sulle armature
E' obbligo dell'impresa esecutrice delle opere fondiarie informare la d.l. e il geologo della data di inizio lavori.
Si prescrive l'impiego di distanziatori al fine di ottenere il copriferro misurato da esterno stoffe di 2,5 cm per le strutture in elevazione e di 3,5 cm in fondazione.
E' obbligo dell'impresa esecutrice di attenersi agli elaborati grafici qui presenti e di fornire preventivamente i calcoli dei solai in legno che verranno messi in opera alla d.l., previa approvazione della stessa.
Materiale fornito in cantiere:
L'impresa esecutrice dovrà fornire, prima di effettuare i getti, il mix design del calcestruzzo che dovrà essere approvato dalla d.l. unitamente alle specifiche dei componenti utilizzati per il suo confezionamento secondo le norme vigenti.
Le caratteristiche dell'acciaio di classe B450C, nonché le disposizioni circa le piegature dei tondi, dovranno rispondere alle normative vigenti (en10080)
E' Obbligo della ditta esecutrice dei lavori verificare preventivamente le dimensioni geometriche e la fattibilità della posa in opera delle parti metalliche e legno. Ogni eventuale modifica dovrà essere concordata con la D.L.
A cura e responsabilità della DL, il controllo e l'accettazione dei materiali forniti
I giunti delle tamponature devono essere sempre sfalsati
PREVEDERE L'UTILIZZO DI GUAINA IMPERMEABILIZZANTE DI PROTEZIONE PER TUTTE LE TRAVI DI FONDAZIONE, NELLE PARTI ESPOSTE
Tutte le lavorazioni devono essere eseguite nel rispetto del D Lgs 81/2008
A cura della D.L. e del coordinatore della sicurezza in fase di progettazione ed esecuzione di individuare il cronoprogramma delle fasi lavorative al fine di avere un livello di sicurezza adeguato all'interno del cantiere

Prescrizioni per Controlli di Accettazione in cantiere dei materiali

CEMENTO ARMATO
CONTROLLO DI TIPO A
- Si effettua se il quantitativo di miscela omogenea non supera 300mc;
- Si effettuano 3 prelievi (ogni prelievo si realizza con il confezionamento di 2 cubetti), ognuno dei quali eseguito su un massimo di 100mc;
- Per ogni giorno di getto va comunque effettuato un prelievo giornaliero;
CONTROLLO DI TIPO B:
- Si effettua quando il quantitativo di miscela omogenea supera 1500mc;
- Per ogni giorno di getto va effettuato almeno un prelievo e complessivamente almeno 15 prelievi sul 1500mc.
ACCIAIO PER C.A.
- Il campionamento degli spezzoni deve essere effettuato entro 30gg dalla data di arrivo in cantiere
- per ogni lotto arrivato in cantiere devono essere prelevati n.3 spezzoni marchiati, di un metro di lunghezza, per ogni diametro (3 spezzoni per diametri piccoli Ø8/10, 3 per diametri medi Ø12/Ø14/Ø16 e 3 per diametri grandi Ø18/Ø20/Ø22)
- Il lotto di provenienza è identificato dal marchio e dalla documentazione di accompagnamento

Comune di Umbertide

PROGETTO DEFINITIVO RELATIVO ALL'INTERVENTO DI POLO DI INFANZIA 0-6 DENOMINATO "RICOSTRUZIONE SCUOLA D'INFANZIA E ASILO NIDO IN VIA MORANDI DEL CAPOLUOGO DI UMBERTIDE - SECONDO STRALCIO ASILO NIDO "

PROGETTO DEFINITIVO

COMMITTENTE: COMUNE DI UMBERTIDE - 8° SETTORE - LL.PP. SERVIZI TECNOLOGICI AMBIENTE - ACQUA - METANO
Responsabile del Procedimento: Ing. Fabrizio Borrucci

CAPOGRUPPO: M.T. PROGETTI Studio Associato Ing. Umberto Tassi Via Galileo Galilei, 10-20132 - PERUGIA Tel. 075 975 20400 E-mail: mtprogetti@mtprogetti.it Pec: mtprogetti@pec.it	MANDANTI: Ing. Marco Genainoli Per. Ind. Antonio Del Moro Per. Ind. Moreno Degli Esposti Arch. Felice Lombardi	COLLABORATORE: Ing. Andrea Corbaliano
--	--	--

TITOLO TAVOLA: **Particolari Costruttivi Legno** Elaborato: **8**

SCALA: - PLOTTAGGIO: 1:1 FILE: 1941 Sd8a

Rev.	Data	Redatto	Verificato	Approvato	Motivazione
A	Maggio 2021			U. Tassi	Progetto Definitivo
B					
C					

© RIPRODURRE LA PRESENTAZIONE ANCHE PARZIALI E'vietato SENZA ACCORDO PRELIMINARE CON L'ARCHITETTO. IL CONTENUTO E' RENDIBILE SOTTO A TUTTA RISERVA. LA PRESENTAZIONE E' AUTORIZZATA. OGNI RIPRODUZIONE COMPRESA IL MANIPOLAMENTO DEI DATI ALIBI, E' PUNTO PENALE DI TUTTI I DIRITTI RISERVATI DA PROGETTI CO. MODELLI LA PROPRIETA' E' TUTTATA IN TUTTA LA TERRA DI CODICE.