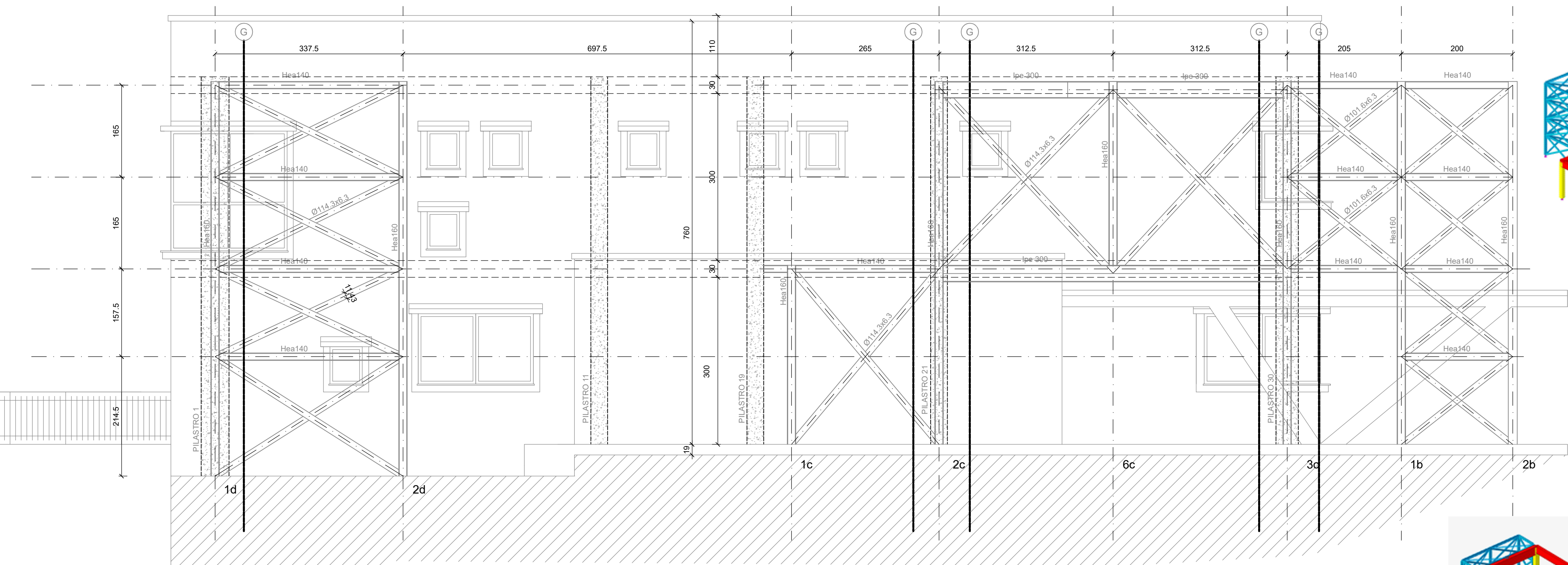
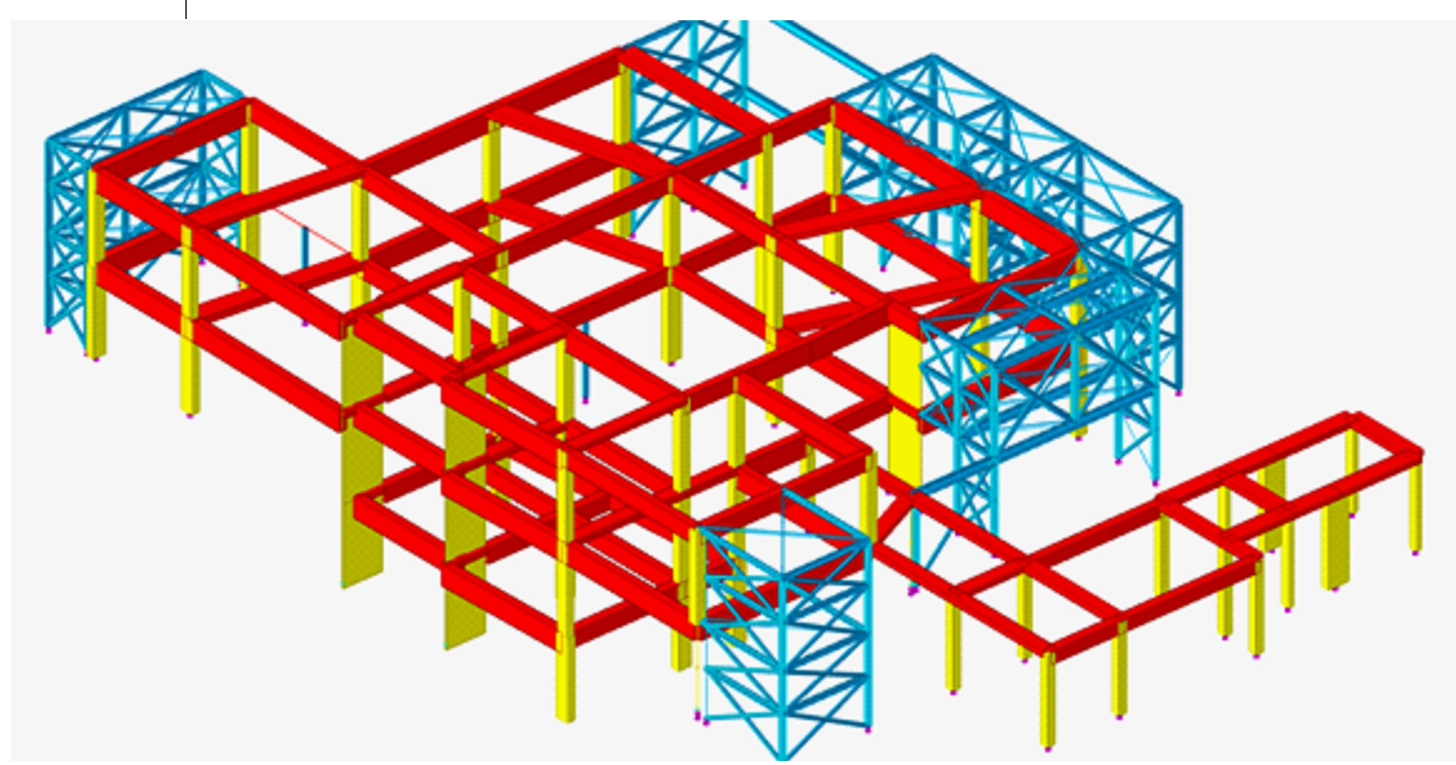
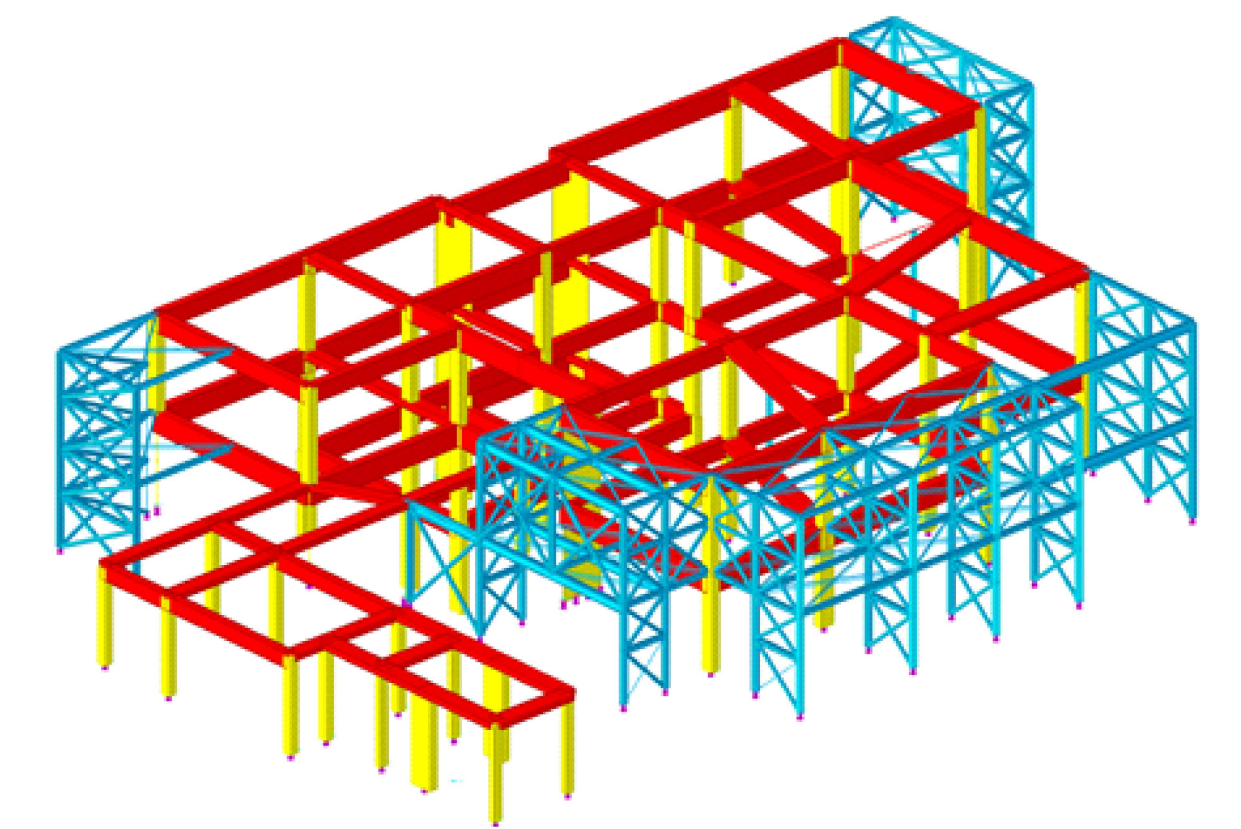
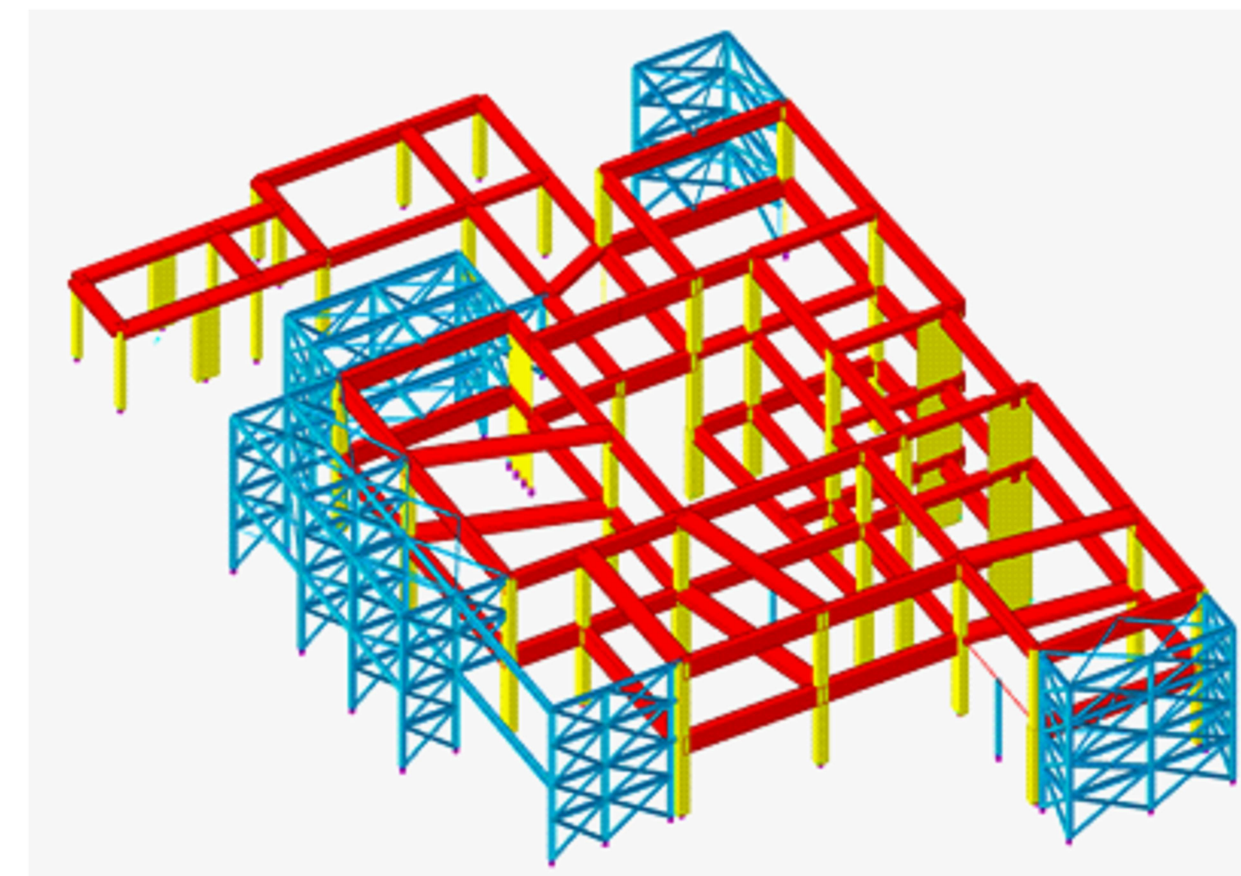


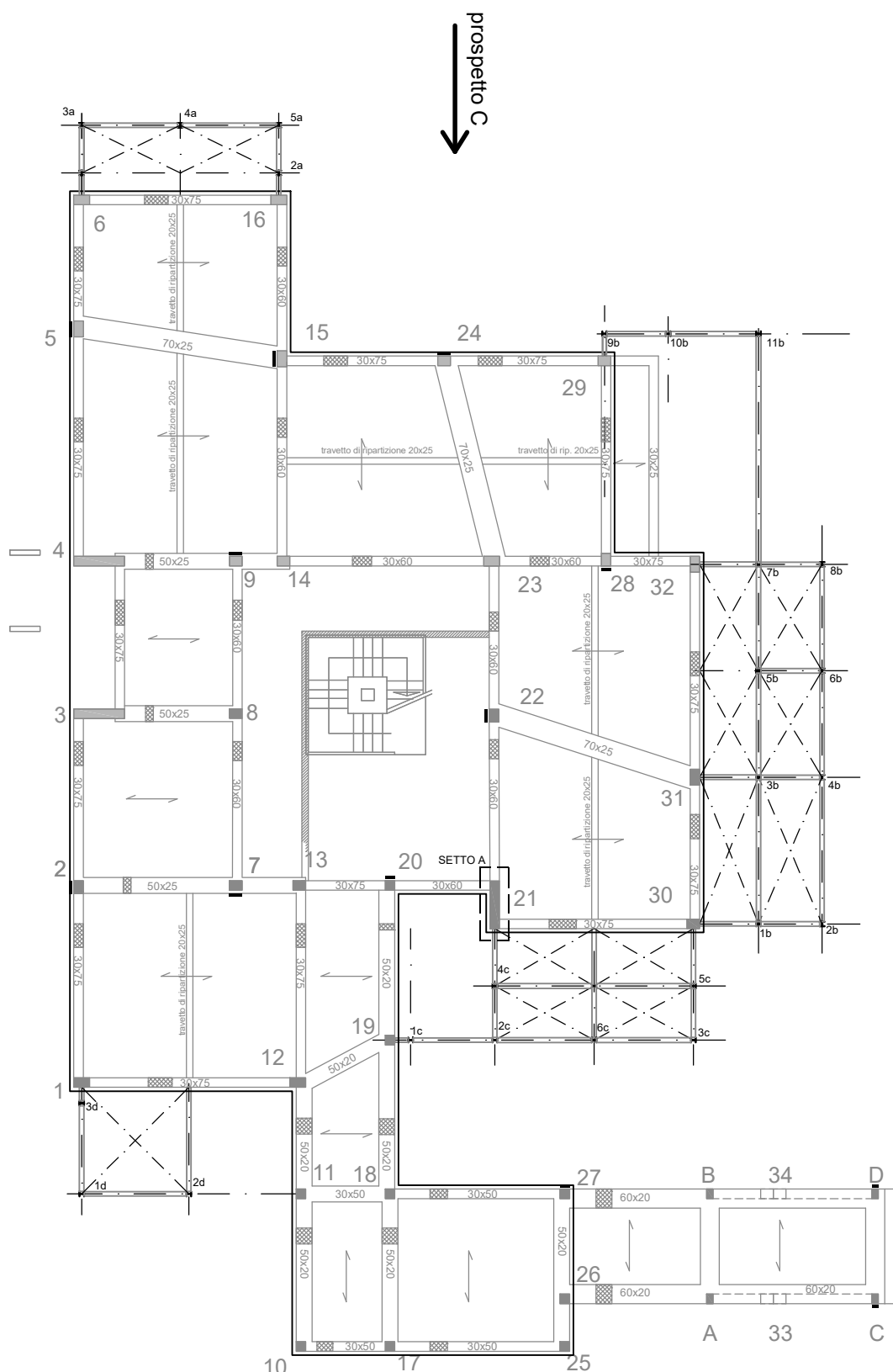
PROSPETTO C
SC. 1:50



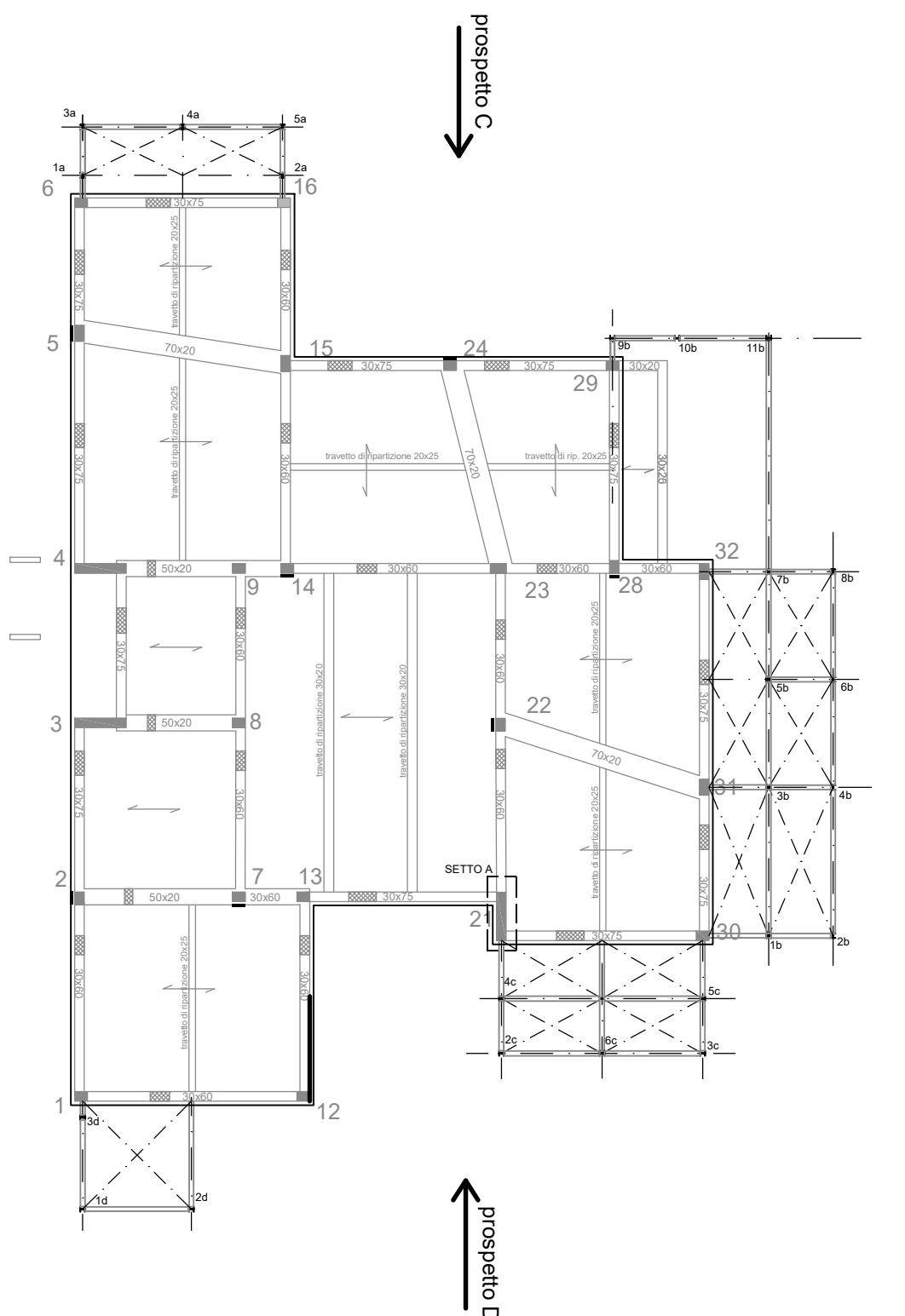
PROSPETTO D
SC. 1:50



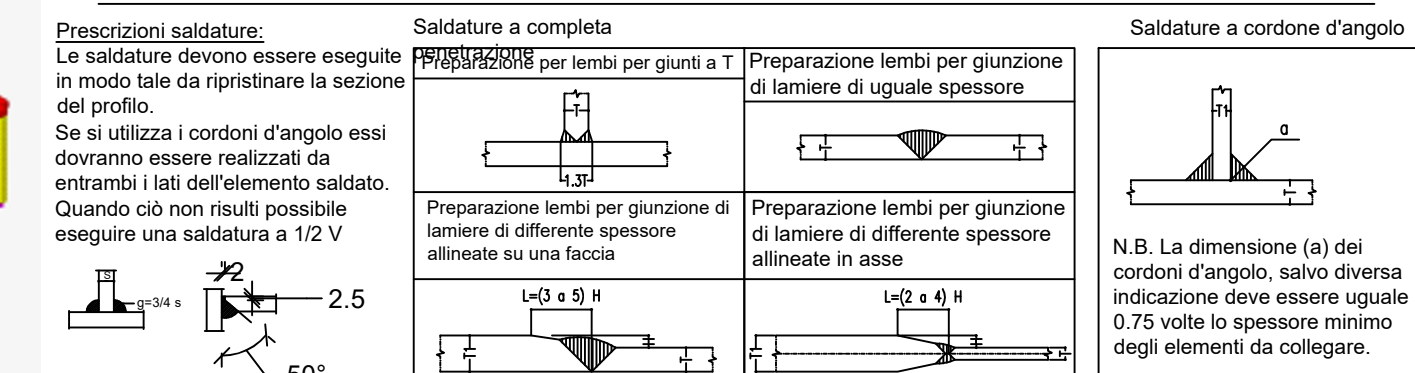
SCUOLA PRIMARIA-PRIMO IMPLACATO SC. 1:200



SCUOLA PRIMARIA - IMPLACATO COPERTURA SC. 1:200



UNIONI SALDATE UNI EN ISO 3834



PROGETTAZIONE IN ACCORDO A "D.M.17/01/18 - CIRC. N°7/2019"	
Vita nominale della struttura (VN par.2.4.1 D.M.17/01/08)	= 50 anni (costr. tipo 2)
Classe d'uso dell'edificio (par.2.4.3 D.M.17/01/08)	= III
Coefficiente d'uso (Cu par.2.4.3 D.M.17/01/08)	= 1.5
Categoria topografica (par.3.2.2 D.M.17/01/08)	= T1
Classificazione sismologica (par.3.2.2 D.M.17/01/08)	= B
COORDINATE GEOGRAFICHE DEL SITO (ED 50) (par.3.2 ed Allegati D.M.17.01.18)	
LAT. 42.859600 N	LONG. 12.474600 E
CARATTERISTICHE MATERIALI	
CALCESTRUZZO	ACCIAIO PER C.A.
- Rck calcestruzzo per fondazioni: C25/30 Nimm ¹ (Rck 300) - Cemento tipo II B+C 425 UNI97/11 - Dosaggio Min. 300 kg/mc - Rapp. alc < 0.55 - Aggregati non gelivi - Dim. max 32 mm UNI95/20 - Classe di consistenza min. (Slump) = S5 (180 - 210 mm) - Volume d'aria inglobata=4% min. - Calcestruzzo magro dosaggio min. 2 q/mc cl. 325	- Acciaio per c.a. B450C controllato in stab. salisabile - Copriferio in fondazione 3.5 cm (strutture controterra) - Copriferio in elevazione 2.5 cm
SCC - calcestruzzo adocompattante Rck minimo 400 kg/mc Prima della messa in opera occorre sottoporre alla DL il mix design e le modalità delle messa in opera	CARPENTERIA METALLICA
SALDATURE	- Acciaio S275 - Bulloni classe 8.8 UNI 3740 - Dadi classe 8 - Rondelle in acciaio C50 UNI 7845 - Tutta la struttura in acciaio deve essere costruita e montata secondo UNI EN 1090-2 in EXC 2 e riportare la marcatura CE - La D.L. dovrà richiedere le certificazioni al centro di trasformazione dell'acciaio, in particolare: - Certificazione ISO 3834 - Certificazione di conformità del centro di trasformazione - Certificazione ISO 9001 - Patenti dei saldatori - Certificazione 1090.
Prescrizioni per Controlli di Accettazione in cantiere dei materiali	
CEMENTO ARMATO	
CONTROLLO DI TIPO A	
- Si effettua se il quantitativo di miscela omogenea non supera 300mc;	
- Si effettuano 3 prelievi (ogni prelievo si realizza con il confezionamento di 2 cubetti), ognuno dei quali eseguito su un massimo di 100mc;	
- Per ogni giorno di getto va comunque effettuato un prelievo giornaliero;	
CONTROLLO DI TIPO B:	
- Si effettua quando il quantitativo di miscela omogenea supera 1500mc;	
- Per ogni giorno di getto va effettuato almeno un prelievo e complessivamente almeno 15 prelievi sui 1500mc.	
ACCIAIO PER C.A.	
- Il campionamento degli spezzoni deve essere effettuato entro 30gg dalla data di arrivo in cantiere - per ogni lotto arrivato in cantiere devono essere prelevati n.3 spezzoni marcati, di un metro di lunghezza, per ogni diametro (3 spezzoni per diametri piccoli Ø16/10, 3 per diametri medi Ø12/Ø14/Ø16 e 3 per diametri grandi Ø18/Ø20/Ø22) - Il lotto di provenienza è identificato dal marchio e dalla documentazione di accompagnamento	
Sovrapposizione minima delle armature 60Ø Sovrapposizione minima delle reti elettrosaldate 3 maglie Predisporre gancio finale sulle armature	
E' obbligo dell'impresa esecutrice di attenersi agli elaborati grafici qui presenti. Si prescrive l'impiego di distanziatori al fine di ottenere il copriferio misurato da esterno staffe di 2.5 cm per le strutture in elevazione e di 3.5 cm in fondazione. Tutte le misure qui riportate sono da verificare in cantiere	
Materiale fornito in cantiere: L'impresa esecutrice dovrà fornire, prima di effettuare i getti, il mix design del calcestruzzo che dovrà essere approvato dalla D.L. unitamente alle specifiche dei componenti utilizzati per il suo confezionamento secondo le norme vigenti. Le caratteristiche dell'acciaio di classe b450c, nonché le disposizioni circa le piegature dei tondi, dovranno rispondere alle normative vigenti (en10080).	



Adeguamento sismico scuola primaria San Terenziano
Progetto definitivo
CUP F19F1700012002 CIG 8685385E6D

Raggruppamento Temporaneo di Professionisti:		COMMITTENTE:	
 M.T. PROGETTI Studio Associato Ing. Umberto Tassi Ing. Paola Giuliani Geom. Elisabetta Maccari Ing. Marco Genovesi		Amministrazione Comunale di Gualdo Cattaneo Responsabile del servizio Arch. Leonardo Fabbretti	
OGGETTO: PROSPETTO C - PROSPETTO D		TAV.: 6s	
SCALA:varie	PLOTTAGGIO:1:1	FILE: 19253d6a	
REV. DATA	REDATTO	APPROVATO	MOTIVAZIONE
A gennaio 2023		ING. UMBERTO TASSI	CONSEGNA DEFINITIVA
B			
C			

