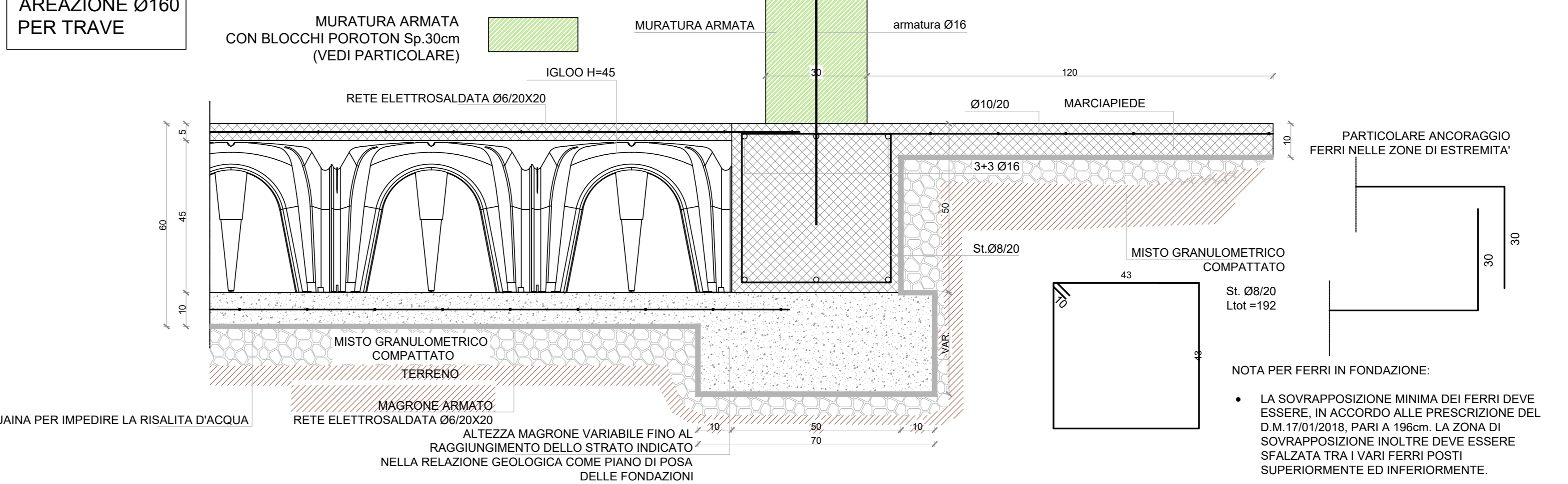
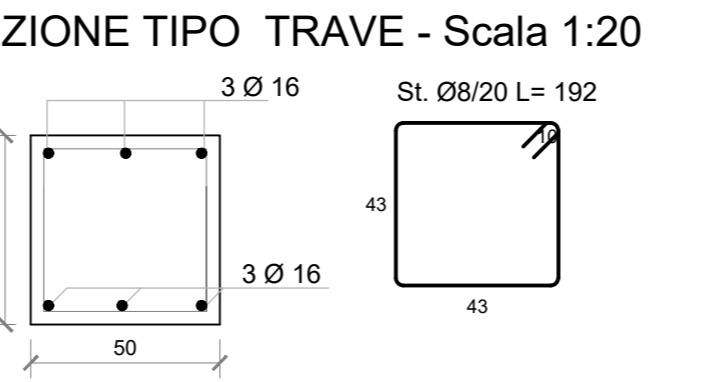


PIANTA FONDAZIONE SC.1:50

**PREDISPORRE
DOPPIO PUNTO
PRESA PER
AREAZIONE Ø160
PER TRAVE**



SEZIONE A-A Sc.1:10



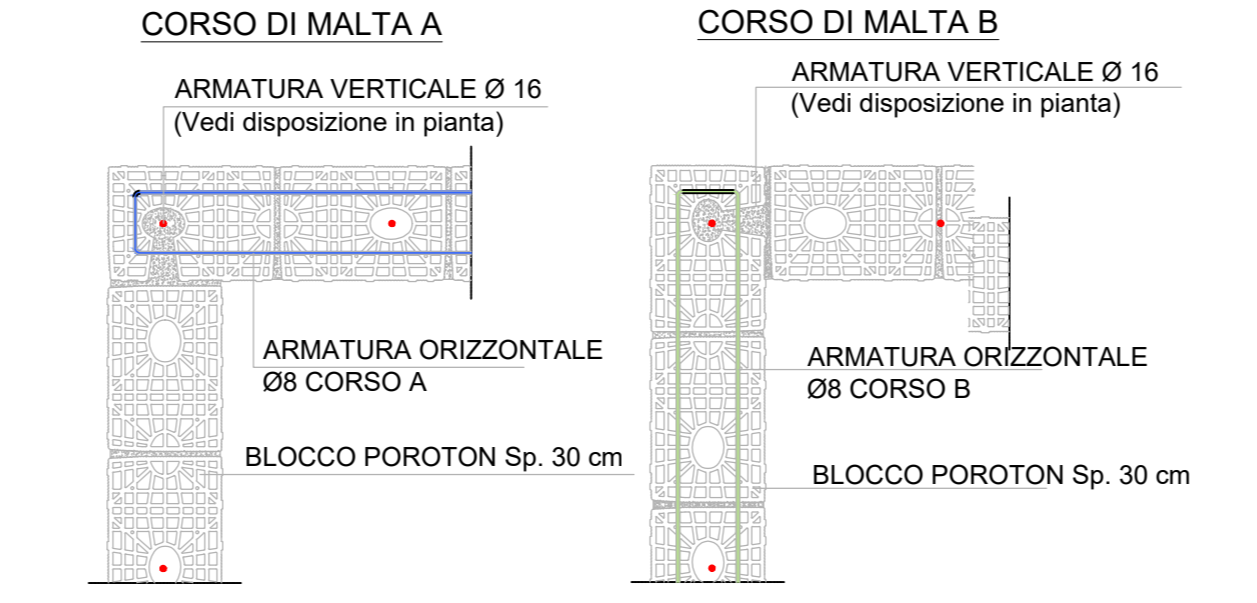
SEZIONE TIPO TRAVE - Scala 1:20

**MURATURA ARMATA CON BLOCCHI POROTON Sp.30cm
(VEDI PARTICOLARE)**

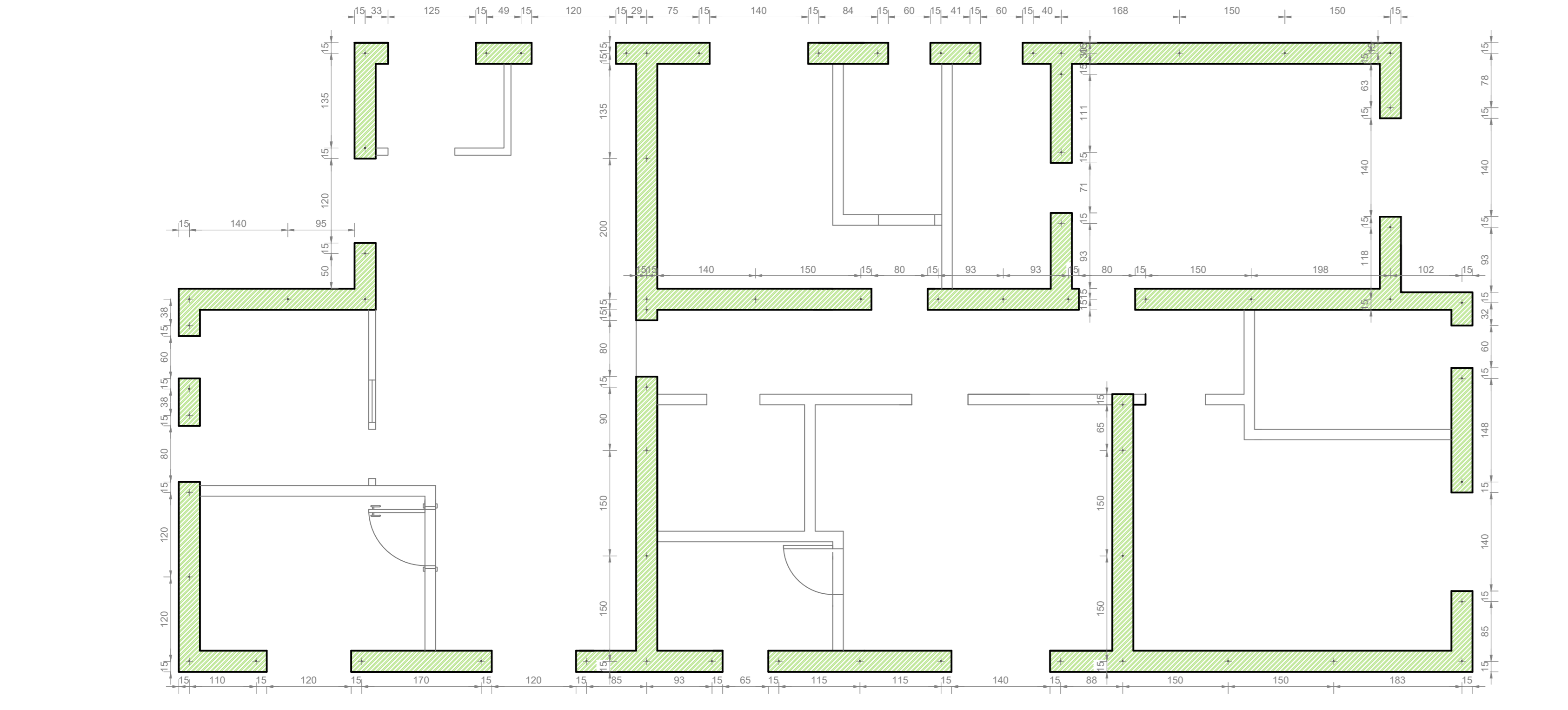
PARTICOLARE MURATURA ARMATA

MODALITA' D'ESECUZIONE:

- Posa dei blocchi;
- Inserimento armatura verticale: Ø 16 [previa esecuzione del foro] - utilizzare resina Eposidica Classe C2 - Vedi disposizione in pianta;
- Posa in opera malta;
- Posizionamento armatura Ø 8/80 sopra ricorso di malta - Vedi particolare corsi di malta;
- Posizionamento altro blocco. L'armatura verticale dovrà avere una sovrapposizione minima di 100 cm



CARATTERISTICHE DEI MATERIALI	
CALCESTRUZZO	ACCIAIO PER C.A.
- Rck calcestruzzo per fondazioni C25/30	- Acciaio per c.a. B450C contr. in stab., saldabile
- Cemento tipo 118-Q 425 UNI1971	- Copriferio in fondazione 3 cm
Dosaggio Min. 300 kg/mc	- Copriferio in elevazione 2.5 cm
- Rapp. s/c massimo 0.60	
- Aggregati non gelivi	
dim. max aggregati 32 mm UNI8520	
- Volume d'aria inglobata=4% min. - Slump=15-20 cm	
- Calcestruzzo magro dosaggio min. 2 q/mc di 325	
MURATURA	
BLOCCHI POROTON	MALTA ESPANSIVA
BLOCCHI POROTON 800	Malta antiritiro prestazione garantita classe minima M15
% foratura > 45 %	
Resistenza a compressione	
direzione parallela alla foratura > 13 N/mm²	
direzione ortogonale alla foratura > 2.6 N/mm²	



PIANTA MASCHI MURARI Sc.1:50

PROGETTAZIONE IN ACCORDO A:

"D.M. 17.01.18 - CIRC. 21.01.2019 N°7"	
Vita nominale della struttura (VN par 2.4.1 D.M. 17.01.18)	= 50 anni
Classe d'uso dell'edificio (par 2.4.3 D.M. 17.01.18)	= III
Coefficiente d'uso (Cu par 2.4.3 D.M. 17.01.18)	= 1.5
Categoria topografica (par 3.2.2 D.M. 17.01.18)	= T1
Classificazione sottosuolo (par 3.2.2 D.M. 17.01.18)	= C
COORDINATE GEOGRAFICHE DEL SITO (ED 50): (par. 3.2 ed Allegati D.M. 14.01.08)	LAT. 43.08066 E
LON. 12.543411 N	

NOTE

Sovrapposizione minima delle armature 600. Sovrapposizione minima delle reti elettrosaldate 3 maglie. Predisporre gancio finale scale armature

E' obbligo dell'impresa esecutrice delle opere fondinarie informare la d.i. e il geologo della data di inizio lavori.

Predisporre areazione per Higloo

Si prescrive l'impiego di distanziatori ai fine di ottenere il copriferio misurato da esterno staffe di 2.5 cm per le strutture in elevazione (cordoli di piano) e di 3.5 cm in fondazione.

Estendere la rete nella soletta fino al filo esterno del cordolo o delle travi

Nel caso si rendesse necessario realizzare fori su travi per passaggio scari o impianti, per 20 cm prima e dopo il foro staffare con staffe tipo corrente ogni 5cm. Si devono, inoltre, prevedere armature anche nelle zone superiori ed inferiori del foro.

E' obbligo dell'impresa esecutrice di attenersi agli elaborati grafici qui presenti e di fornire preventivamente i calcoli dei solai in legno che verranno messi in opera alla d.i., previa approvazione della stessa.

Per la posa in opera degli elementi di alleggerimento attenersi alle istruzioni di posa fornite dalla ditta produttrice. In caso di eventuali incomprensioni di qualsiasi natura contattare immediatamente la ditta stessa.

Materiale fornito in cantiere:

L'impresa esecutrice dovrà fornire, prima di effettuare i getti, il mix design del calcestruzzo che dovrà essere approvato dalla d.i. unitamente alle specifiche dei componenti utilizzati per il suo confezionamento secondo le norme vigenti.

Le caratteristiche dell'acciaio di classe B450C, nonché le disposizioni circa le piegature dei tondi, dovranno rispondere alle normative vigenti (en10080)

E' obbligo della ditta esecutrice dei lavori verificare preventivamente le dimensioni geometriche e la fattibilità della posa in opera delle parti metalliche in legno. Ogni eventuale modifica dovrà essere concordata con la D.L.

A cura e responsabilità della DL controllare e accettare i materiali forniti in cantiere

Al momento della posa in opera dovranno essere eliminati i blocchi che presentino lesioni

Prima della posa in opera i blocchi di laterizio vanno opportunamente bagnati per evitare un rapido assorbimento dell'acqua d'impatto della malta

I giunti verticali devono essere sempre sfalsati

I giunti di malta devono essere continui, devono cioè coprire l'intera faccia verticale ed orizzontale dell'elemento

I corsi devono essere orizzontali e paralleli e gli spigoli risultare perfettamente verticali

Proteggere la muratura dalla pioggia in modo che l'acqua non scivoli via dalla malta che non ha ancora completato la presa

Tutte le lavorazioni devono essere eseguite nel rispetto del D.Lgs 81/2008

A cura della D.L. e del coordinatore della sicurezza in base di progettazione ed esecuzione di individuare il cronoprogramma delle fasi lavorative al fine di avere un livello di sicurezza adeguato all'interno del cantiere

Prescrizioni per Controlli di Accettazione in cantiere dei materiali

CEMENTO ARMATO

CONTROLLO DI TIPO A

- Si effettua se il quantitativo di miscela omogenea non supera 300mc;
- Si effettuano 3 prelievi (ogni prelievo si realizza con il contenimento di 2 cubetti), ognuno dei quali eseguito su un massimo di 100mc;

CONTROLLO DI TIPO B:

- Per ogni giorno di getto va comunque effettuato un prelievo giornaliero;
- Si effettua quando il quantitativo di miscela omogenea supera 1500mc;
- Per ogni giorno di getto va effettuato almeno un prelievo e complessivamente almeno 15 prelievi su 1500mc.

ACCIAIO PER C.A.

- Il campionamento degli spezzoni deve essere effettuato entro 30gg dalla data di arrivo in cantiere
- per ogni lotto arrivato in cantiere devono essere prelevati n.3 spezzoni marziali, di un metro di lunghezza, per ogni diametro (3 spezzoni per diametri piccoli Ø8/10, 3 per diametri medi Ø12/14/16 e 3 per diametri grandi Ø18/20/22)
- Il lotto di provenienza è identificato dal marchio e dalla data documentazione di accompagnamento

M.T. PROGETTI Studio Associato
 Via O. Traversari, 52 - 06115 Ponte San Giovanni (PG)
 Tel./Fax 075.394465 - mail: mprogetti@progetti.it
 PEC: umberto.tassi@progetti.it

Proprietario: **"LA GOCCIA" Soc. Coop. Sociale**

Progetto: **PROGETTO PER REALIZZAZIONE NUOVA STRUTTURA PER SERVIZI RESIDENZIALI PER MINORENNI VIA DEL CEPPIAIOLO - Comune di BASTIA UMBRA**

Tavola: **PIANTA FONDAZIONI, PIANTE MASCHI MURATI E PARTICOLARI** Tavola **1S**

Scale: Varie | Piantaggio: 1:1 | Archivio: 1897Setb

Riv.	Data	Redatto	Verificato	MOTIVAZIONE
A	Giugno 2021	Paola Giuliani	Umberto Tassi	Prima Emissione
B				
C				

Non è permesso ristampare o fare o riprodurre qualsiasi documento, né ristampare o ristampare né a fini né a fini senza la nostra esplicita autorizzazione. Ogni ristampa comporta il pagamento del dovuto. E' vietata espressamente la ristampa o l'uso non autorizzato del presente documento.